

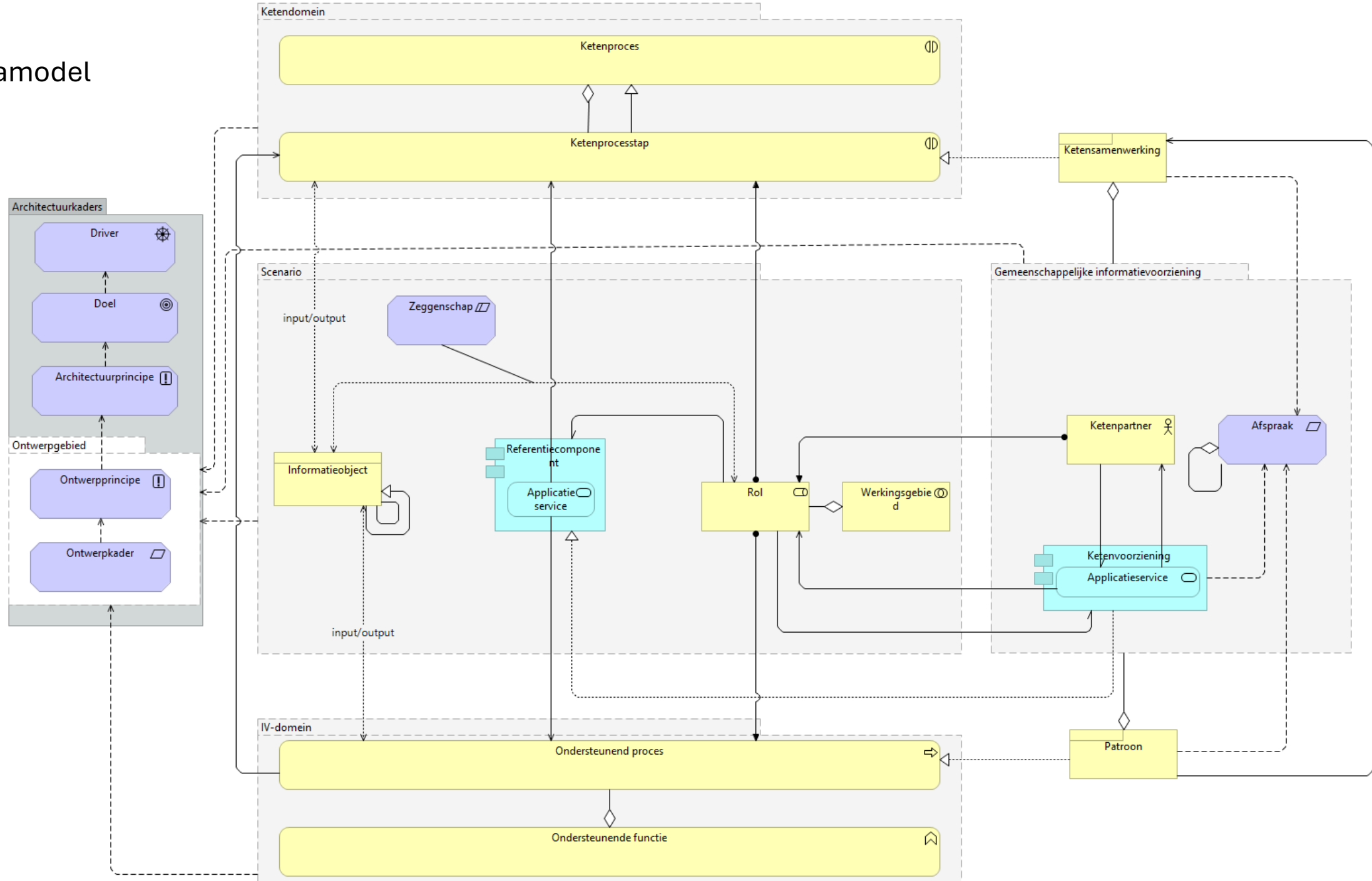
Aanpassingen metamodel

T.b.v. scenario-uitwerkingen voor ketendomeinen en IV-domeinen

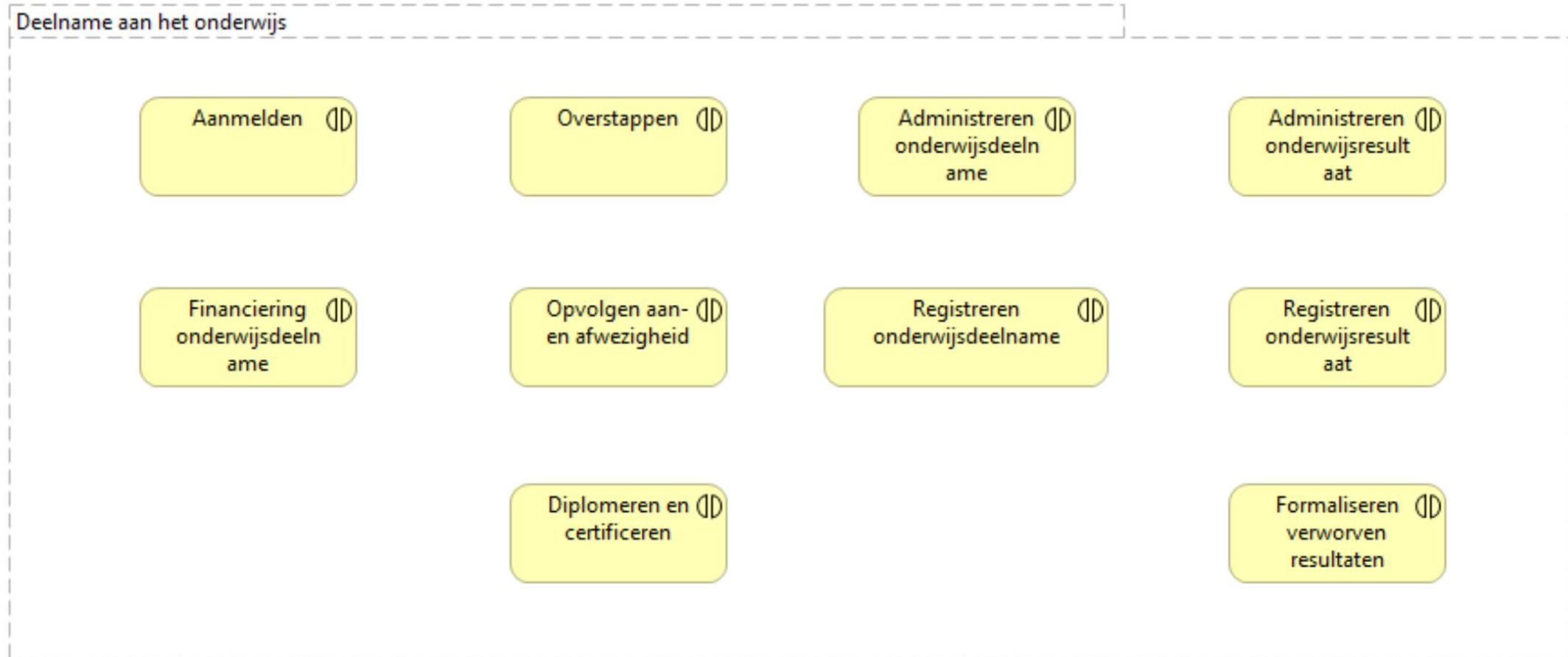
Aanleiding

- Knelpunten bij inpassen scenario-uitwerkingen in huidig metamodel
 - Uitwerking IV-domein IAM
 - Uitwerking proces "Onderwijs volgen bij meerdere onderwijsaanbieders"
- Oplossing: Aanpassing van gelaagdheid in scenario's
 - Was: één type referentiemodel en één type concrete instantiatie
 - Ketendomeinen: Toepassingsscenario en Uitwisselingsscenario (Ketensamenwerking)
 - IV-domeinen: Ondersteuningsscenario (IV-domeinmodel) en Patroonuitwerking
 - Wordt: twee typen referentiemodel en twee typen concrete instantiaties
 - Congruentie tussen indeling voor ketendomeinen en IV-domeinen

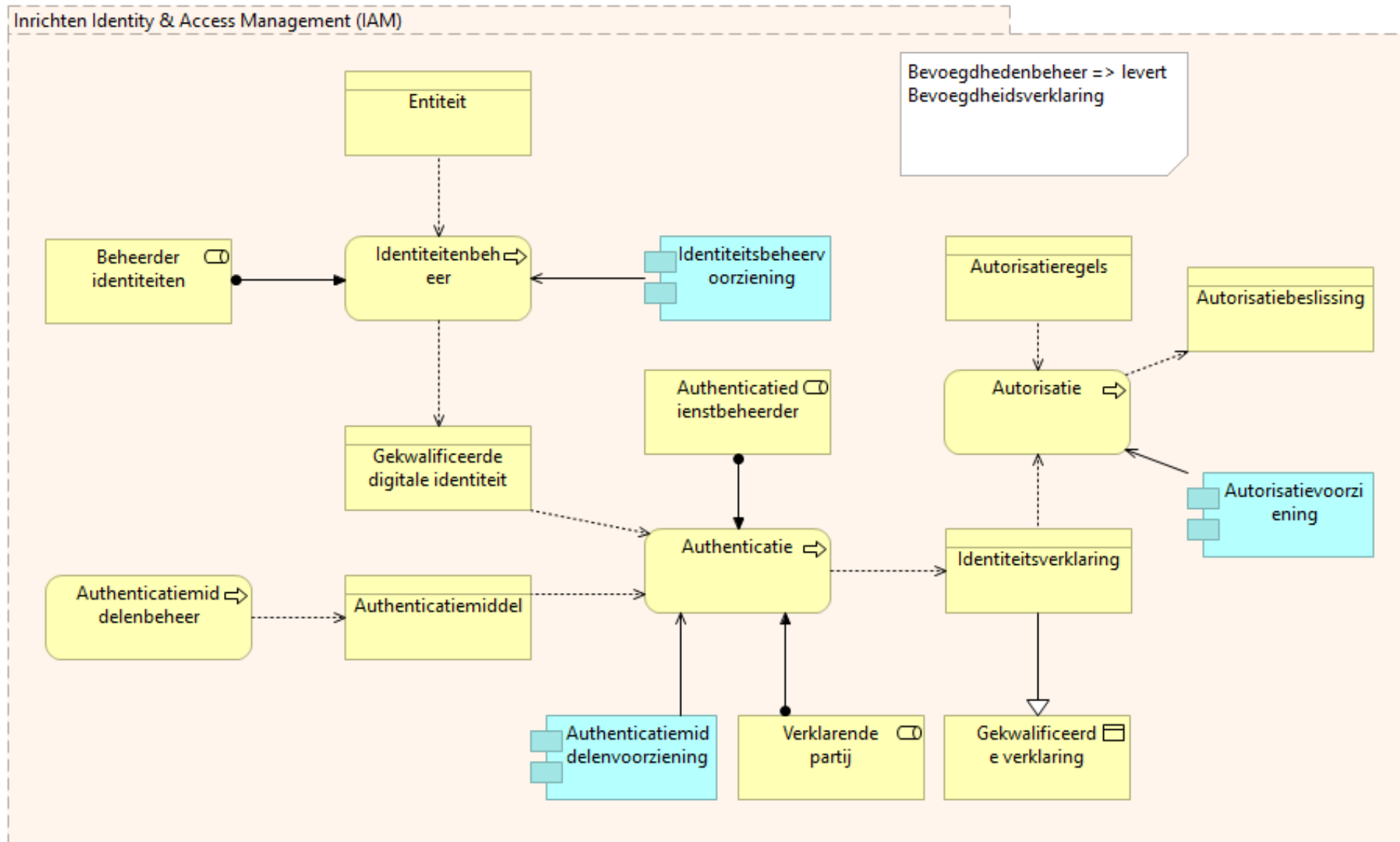
Huidige metamodel



Ketendomein: Deelname aan het onderwijs



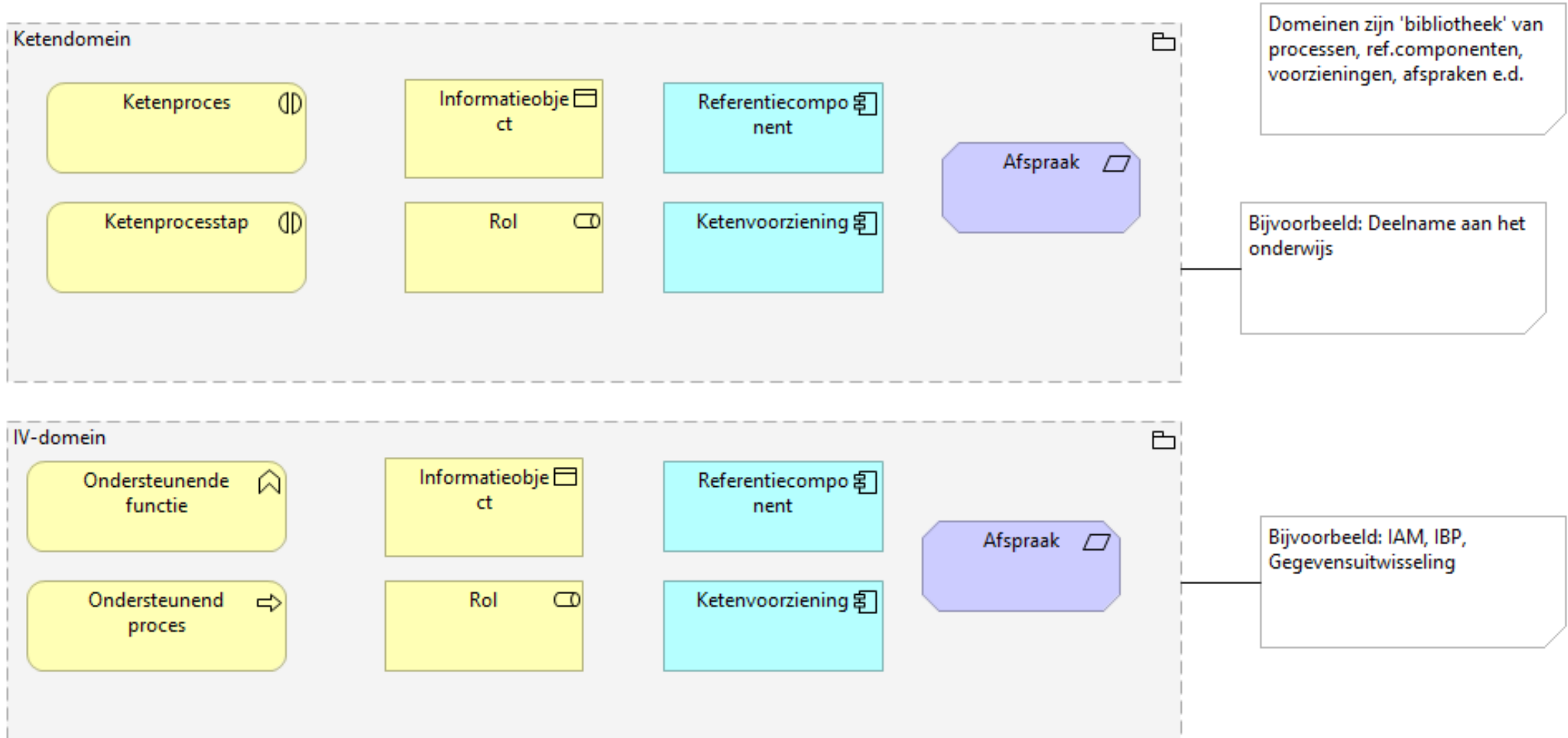
IV-domein: Inrichten IAM



Eerste aanpassing: domeinen als 'bibliotheek'

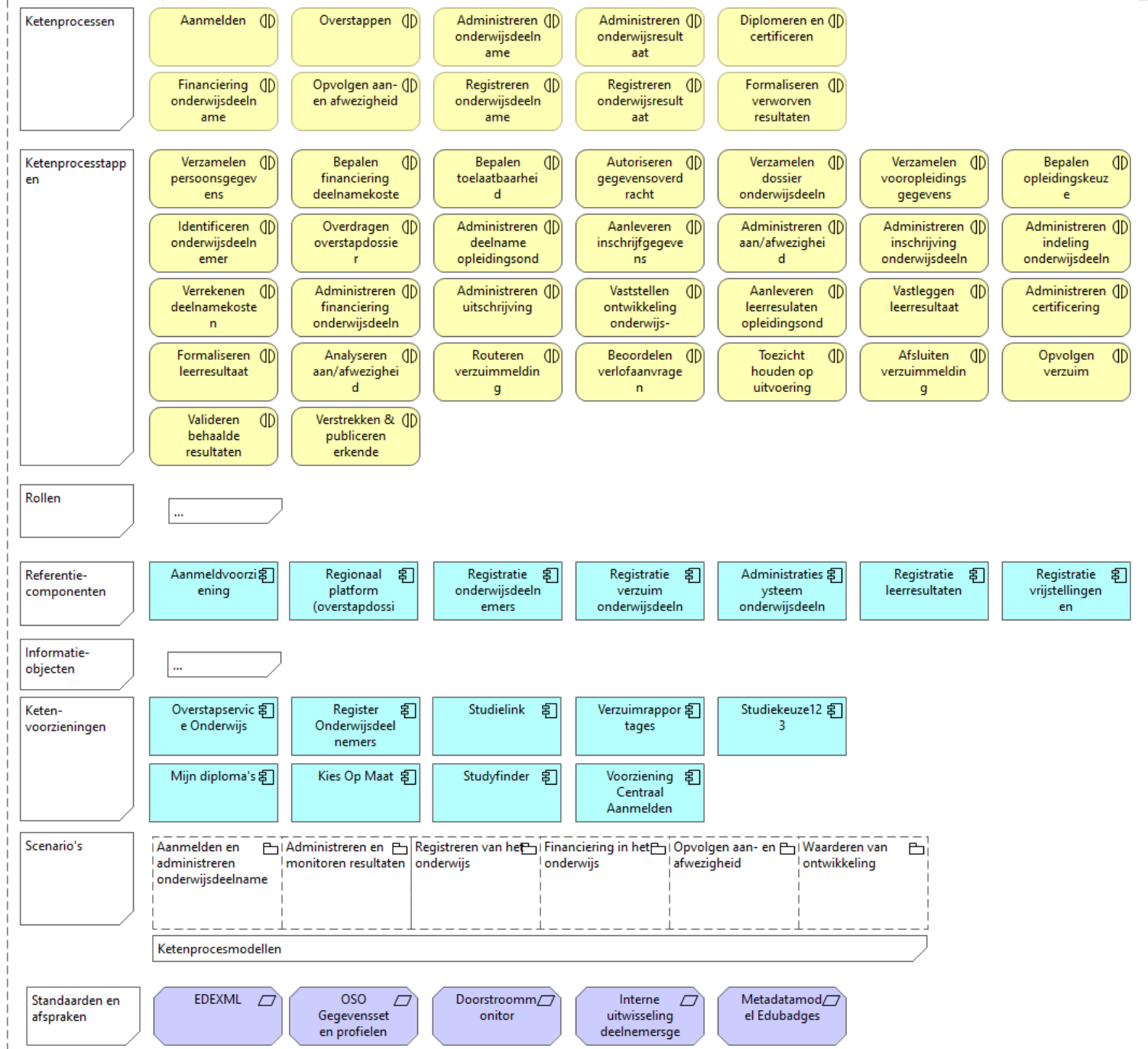
- Domeinen (IV-domeinen, Ketendomeinen) fungeren als 'bibliotheek' van elementen die voor de uitwerking van scenario's binnen dat domein gebruikt kunnen worden.
 - In praktijk worden domeinen op verschillende plaatsen in de ROSA al als ordeningsmechanisme gehanteerd (bijvoorbeeld voor Referentiecomponenten, Standaarden)
- Scenariouitwerkingen geven een verdere invulling door elementen uit het domein in een bepaalde samenhang te brengen
 - Hier worden dus o.a. relaties tussen de elementen toegevoegd

Domeinen: Ketendomeinen en IV-domeinen

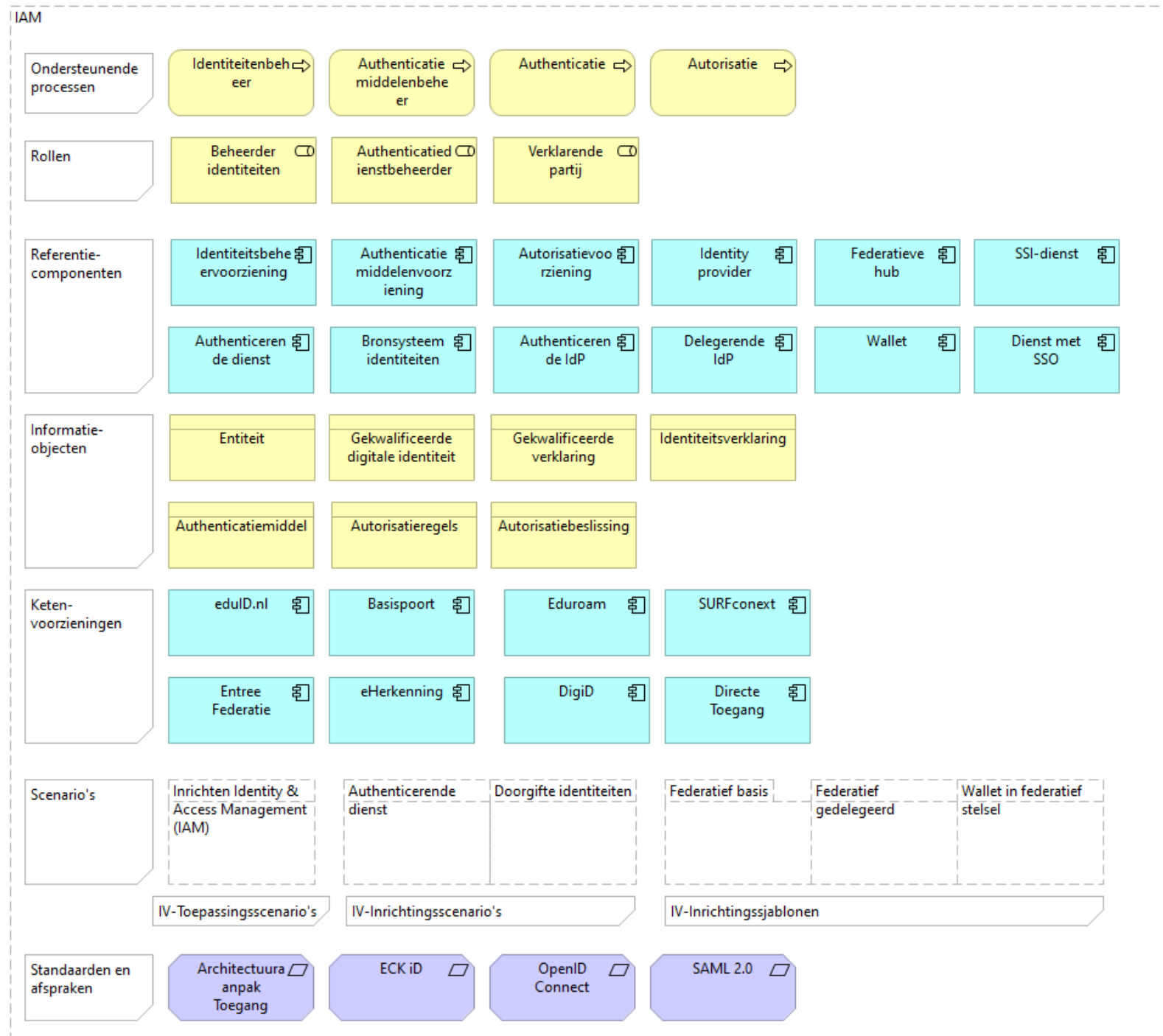


Ketendomein: Deelname aan het onderwijs

Deelname aan het onderwijs



IV-domein: IAM



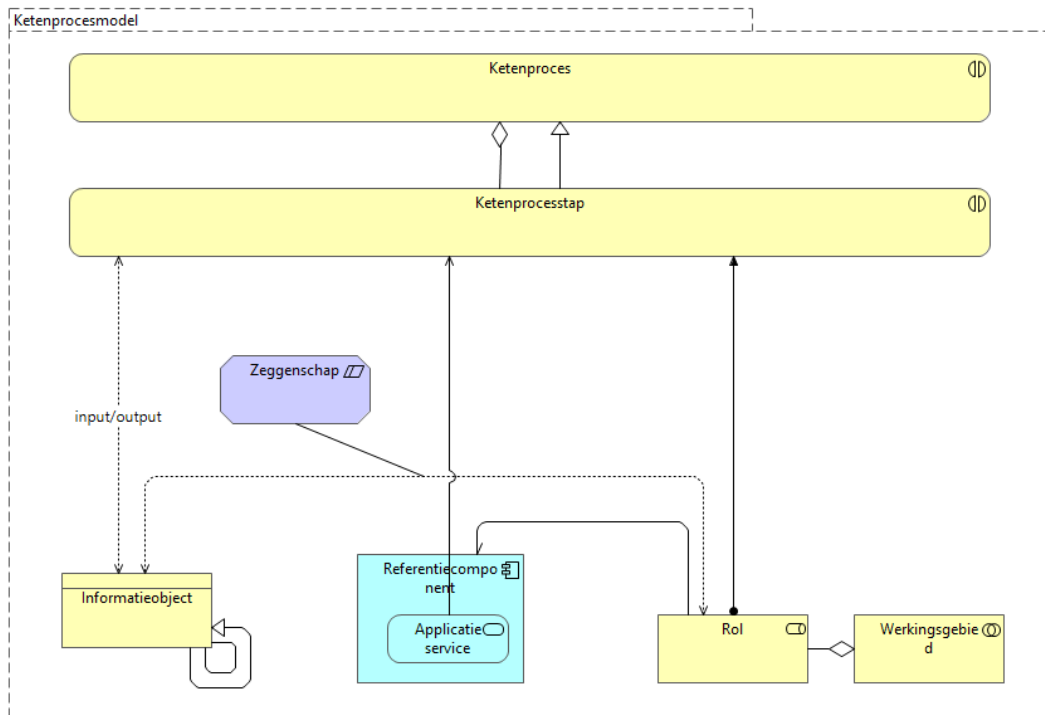
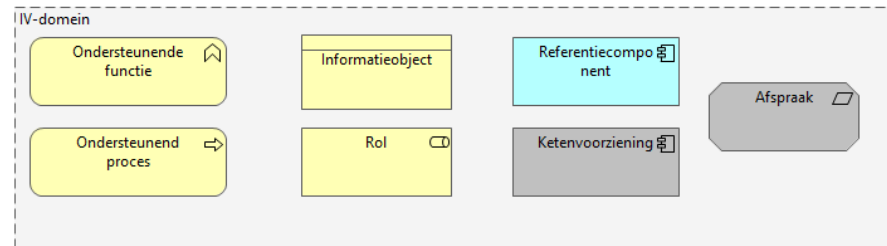
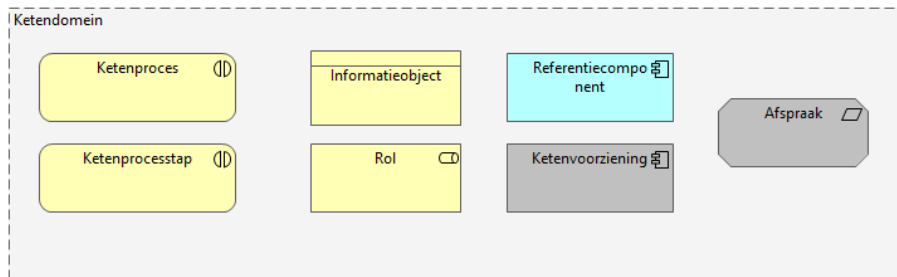
Nieuwe opzet

<i>Domeinen</i>	Ketendomeinen	IV-domeinen
<i>Toepassingsscenario's</i>	Ketenprocesmodellen	IV-toepassingsscenario's
<i>Inrichtingsscenario's</i>	Keteninrichtingsscenario's	IV-inrichtingsscenario's
<i>Inrichtingssjablonen</i>	Keteninrichtingssjablonen	IV-inrichtingssjablonen
<i>Inrichtingen</i>	Ketensamenwerkingen	IV-inrichtingen

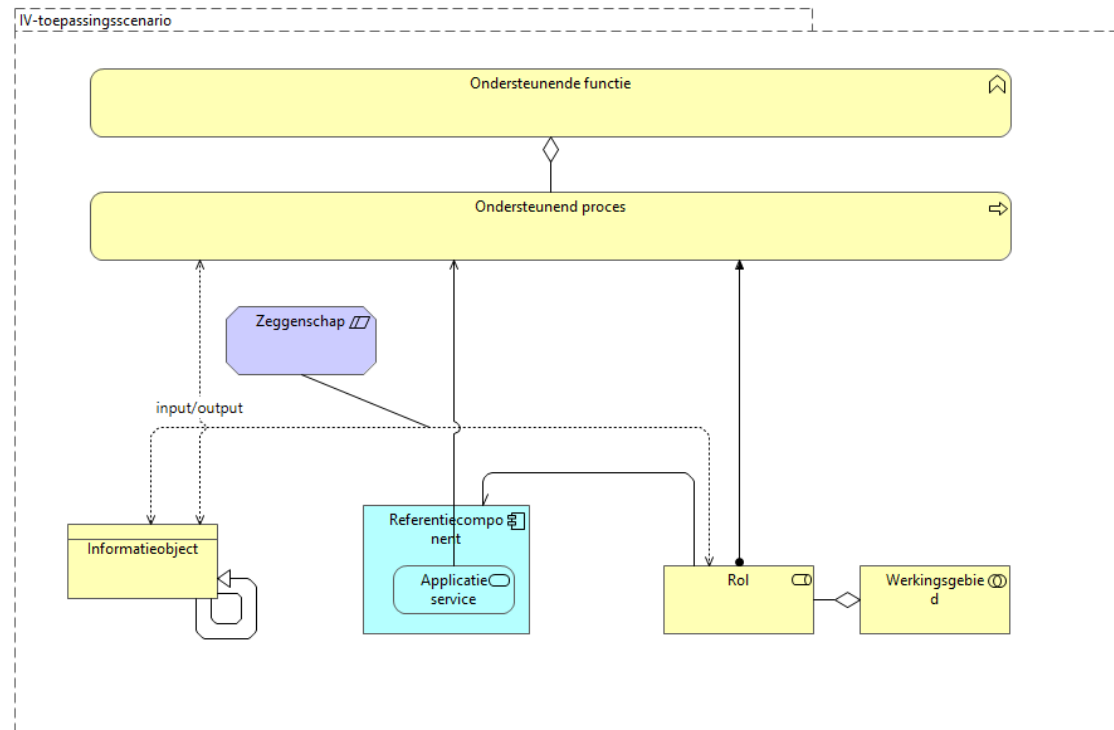
Toelichting

- Een **IV-domein** biedt een 'bibliotheek' van elementen (ondersteunende processen, rollen, informatieobjecten, referentiecomponenten, ketenvoorzieningen, afspraken en standaarden) die toegepast kunnen worden om een bepaald aspect van informatievoorziening in te vullen ter ondersteuning van de verschillende [ketenprocessen](#).
- Binnen het IV-domein biedt een **IV-toepassingsscenario** een referentiemodel van ondersteunende processen voor een specifieke toepassing in het domein, met bijbehorende referentiecomponenten, informatieobjecten en rollen. Het toepassingsscenario drukt dus hier uit hoe het IV-domeinmodel in een specifieke context (de 'toepassing') gerealiseerd kan worden.
- Voor bepaalde toepassingsscenario's zijn verschillende mogelijke inrichtingen denkbaar. Een **IV-inrichtingsscenario** is een referentiemodel voor een specifieke invulling van een IV-toepassingsscenario.
- **IV-inrichtingssjablonen** bestaan uit een selectie en/of configuratie van elementen uit het generieke toepassingsscenario en biedt een blauwdruk voor een concrete inrichting. Voor specifieke inrichtingssjablonen kunnen bepaalde afspraken / standaarden voorgeschreven zijn.
- Een **IV-inrichting**, ten slotte, is een herhaalbare concrete oplossing voor de invulling van een IV-inrichtingssjabloon of -scenario. In een inrichting kunnen concrete ketenvoorzieningen en standaarden gepositioneerd worden.

Toepassingsscenario's: Ketenprocesmodellen en IV-toepassingsscenario's

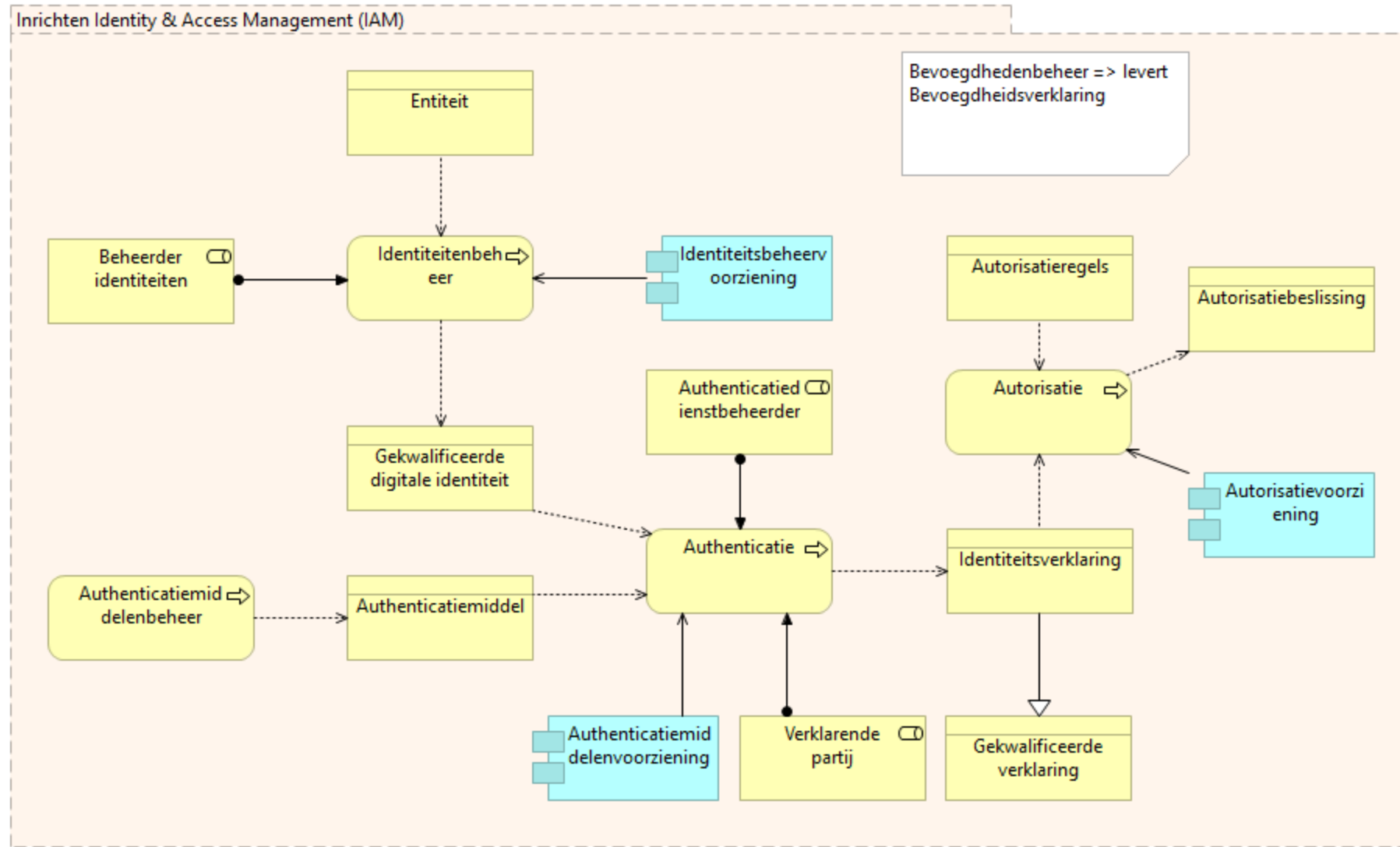


Bijvoorbeeld: Aanmelden en administreren onderwijsdeelnemer

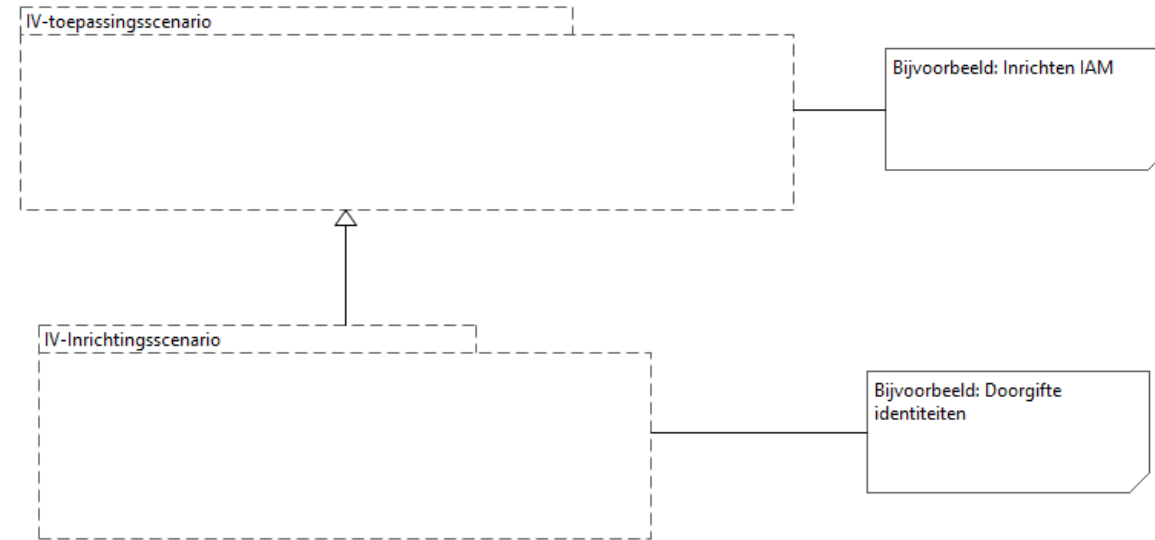
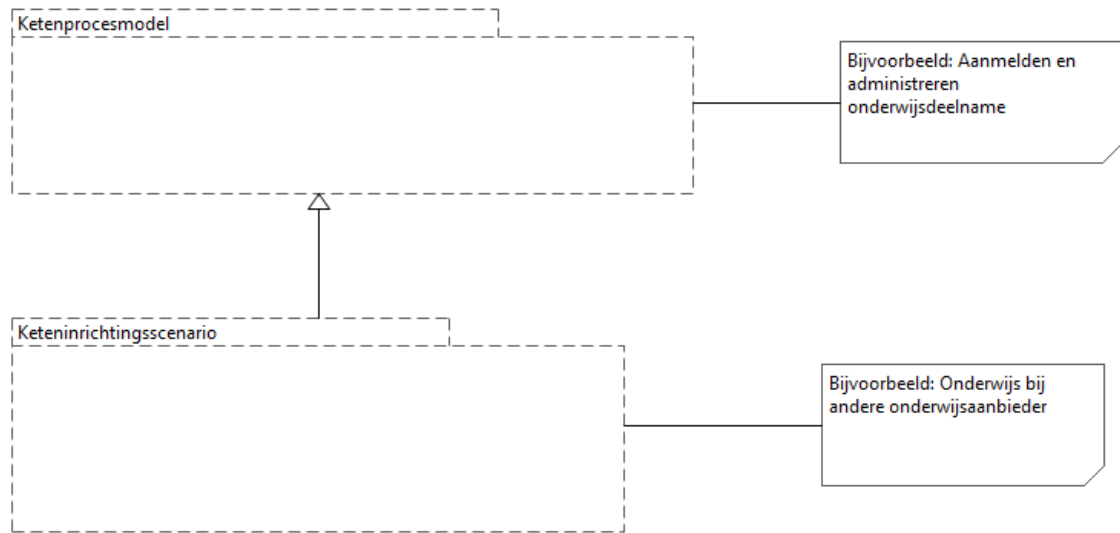
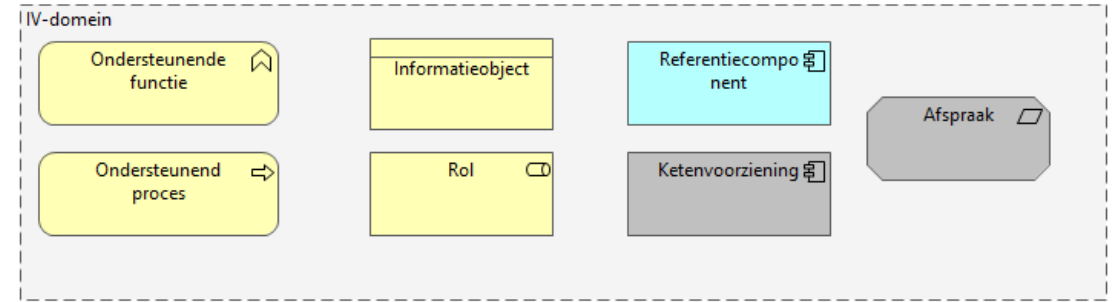
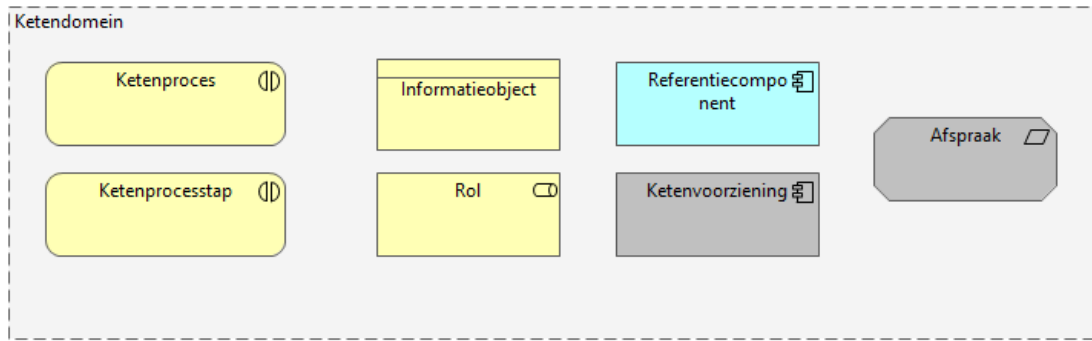


Bijvoorbeeld: Inrichten IAM

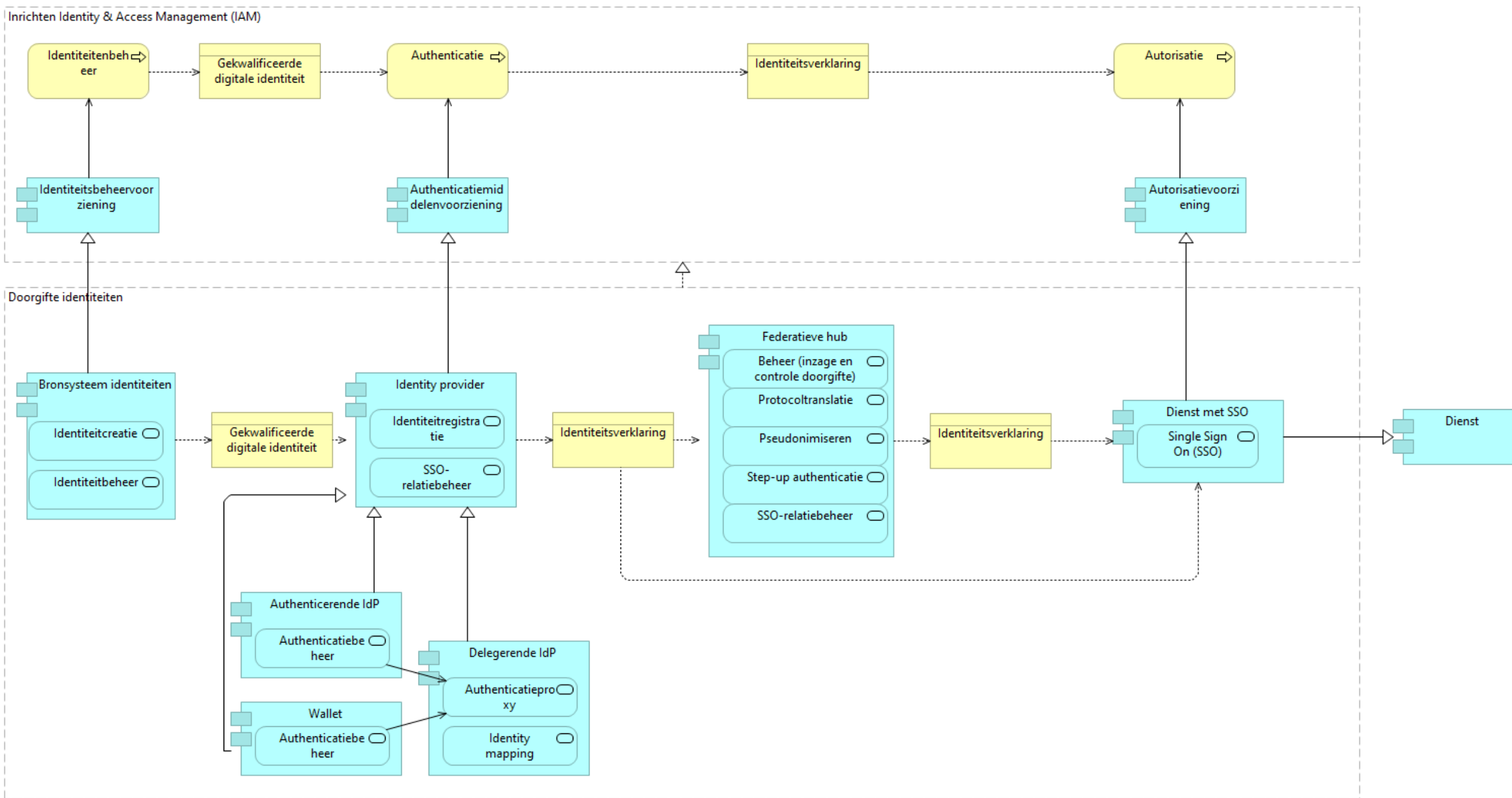
Toepassingsscenario Inrichten IAM



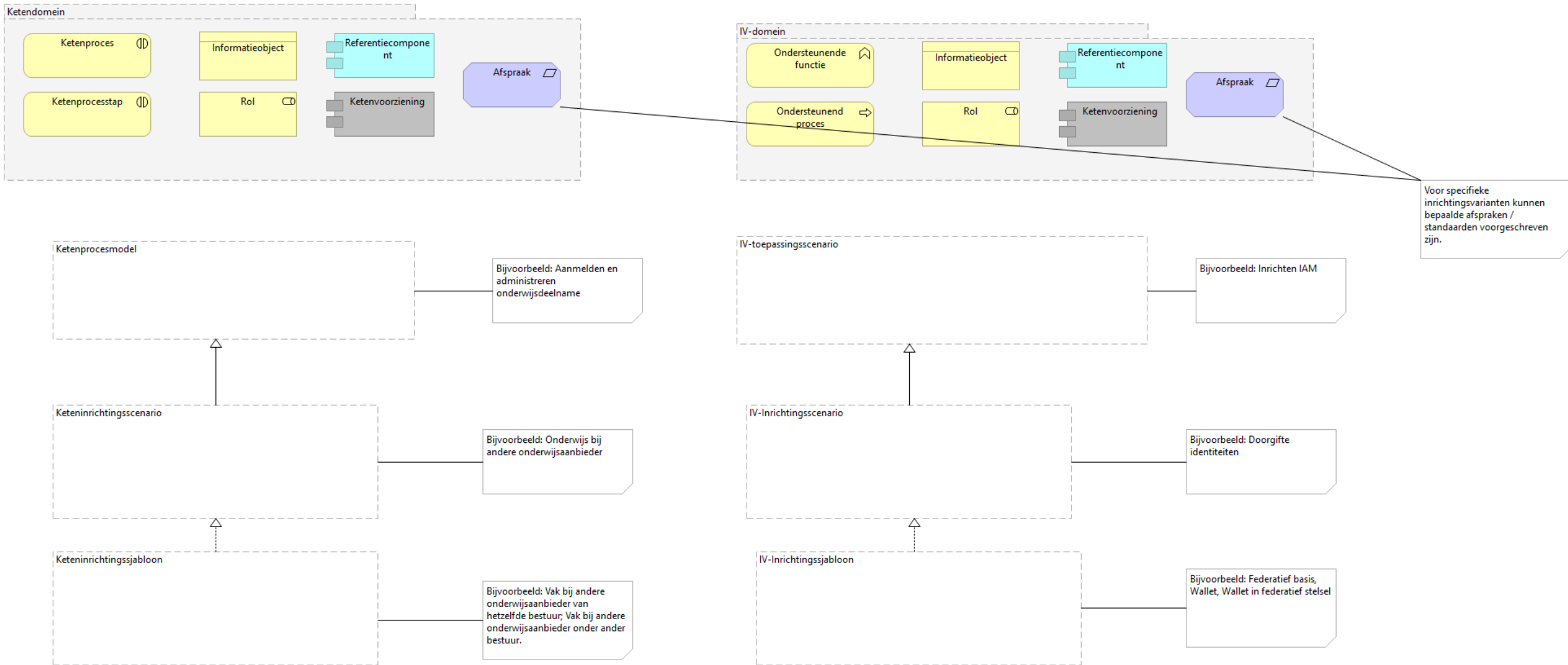
Inrichtingsscenario's: Keteninrichtingsscenario's en IV-inrichtingsscenario's



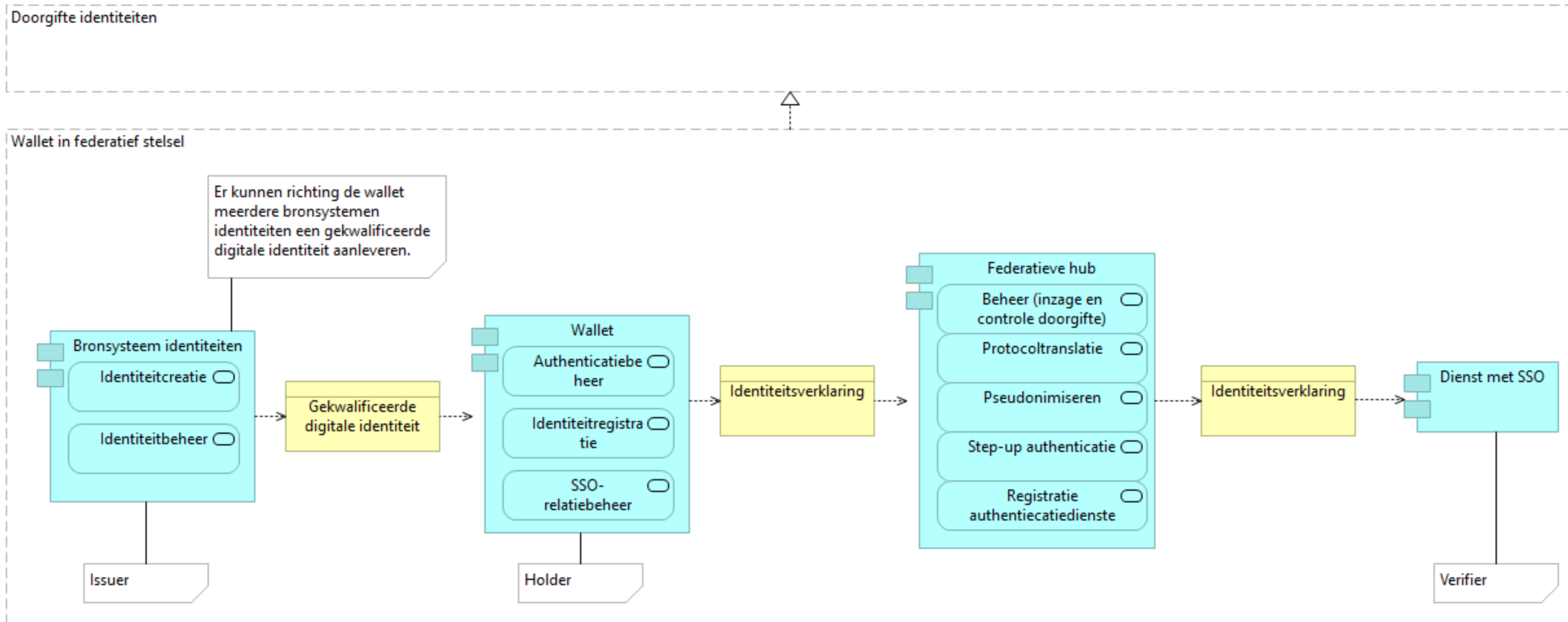
Inrichtingsscenario Doorgifte Identiteiten



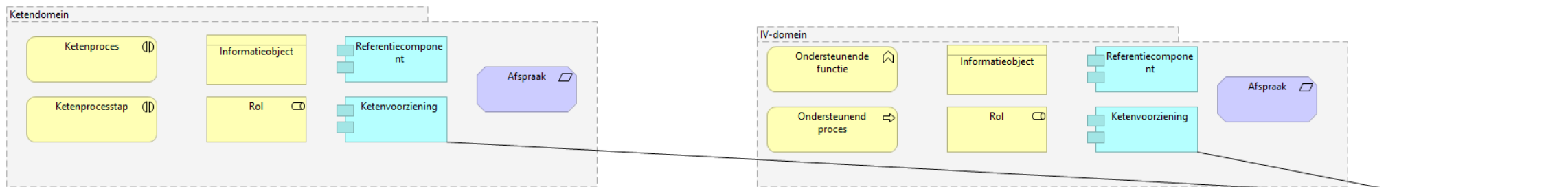
Inrichtingssjablonen: Keteninrichtingssjablonen en IV-inrichtingssjablonen



Inrichtingssjabloon Wallet in federatief stelsel



Inrichtingen: Ketensamenwerkingen en IV-inrichtingen



Inrichtingen omvatten mogelijk ook concrete ketenvoorzieningen.

